

A radiographic review by our AVDC board-certified specialists helps ensure that hidden dental problems don't go undetected.



Submission requirements

We recommend sending contralateral images of all dentition so we can provide a more accurate diagnosis. Full-mouth radiographs are essential for every patient and should include the following number of images based on the patient's type.

Patient type	Number of radiographic images
Cat	10 images
Small dog	14 images
Medium dog	14-18 images
Large dog	18-22 images

If the patient has a malocclusion

(Imperfect positioning of teeth when jaws are closed), include photographs with the radiographs. For other patients, photographs are optional but recommended.

Include a dental chart if possible

IDEXX Telemedicine offers complimentary dental charts from Self Help in your VetMedStat Account.

Not signed up yet? [Contact us to get started.](#)

How to submit dental radiographs to IDEXX Telemedicine Consultants



1. Send images to IDEXX Telemedicine Consultants from your digital imaging or PACS software.



2. Log in to vetmedstat.com from any computer, and select **Continue** on the case.

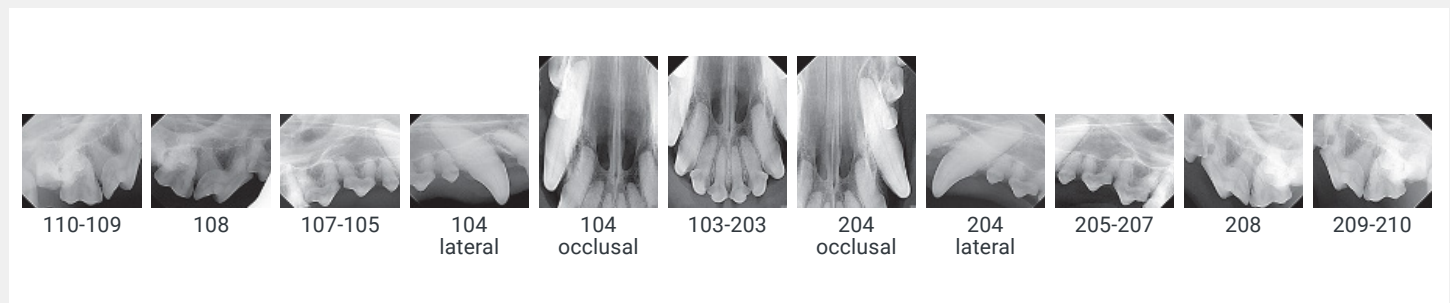


3. Provide the requested information and follow the on-screen instructions to upload radiographs, charts, and photos as necessary.



Example of a large breed canine full-mouth study

Maxilla right/left

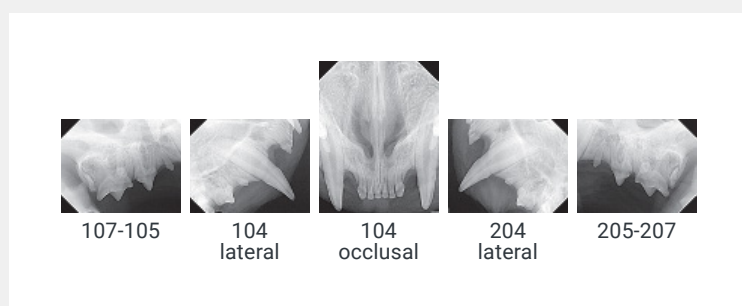


Mandible right/left

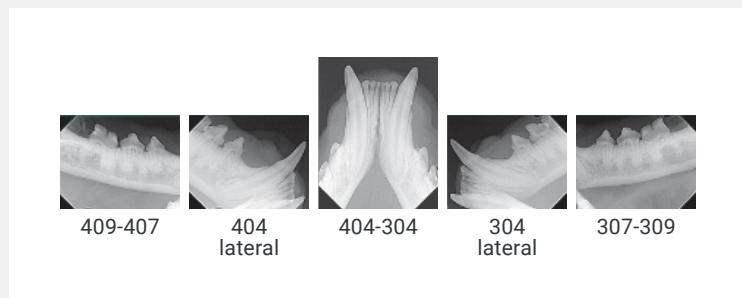


Example of a feline full-mouth study

Maxilla right/left



Mandible right/left



Canine Dental Chart IDEXX

Client: ID: Date: Patient: Breed: Sex: M F Weight: 1M 1F 2F 3F 4F 5F 6F 7F 8F 9F 10F 11F 12F 13F 14F 15F 16F 17F 18F 19F 20F 21F 22F 23F 24F 25F 26F 27F 28F 29F 30F 31F 32F 33F 34F 35F 36F 37F 38F 39F 40F 41F 42F 43F 44F 45F 46F 47F 48F 49F 50F 51F 52F 53F 54F 55F 56F 57F 58F 59F 60F 61F 62F 63F 64F 65F 66F 67F 68F 69F 70F 71F 72F 73F 74F 75F 76F 77F 78F 79F 80F 81F 82F 83F 84F 85F 86F 87F 88F 89F 90F 91F 92F 93F 94F 95F 96F 97F 98F 99F 100F 101F 102F 103F 104F 105F 106F 107F 108F 109F 110F 111F 112F 113F 114F 115F 116F 117F 118F 119F 120F 121F 122F 123F 124F 125F 126F 127F 128F 129F 130F 131F 132F 133F 134F 135F 136F 137F 138F 139F 140F 141F 142F 143F 144F 145F 146F 147F 148F 149F 150F 151F 152F 153F 154F 155F 156F 157F 158F 159F 160F 161F 162F 163F 164F 165F 166F 167F 168F 169F 170F 171F 172F 173F 174F 175F 176F 177F 178F 179F 180F 181F 182F 183F 184F 185F 186F 187F 188F 189F 190F 191F 192F 193F 194F 195F 196F 197F 198F 199F 200F 201F 202F 203F 204F 205F 206F 207F 208F 209F 210F 211F 212F 213F 214F 215F 216F 217F 218F 219F 220F 221F 222F 223F 224F 225F 226F 227F 228F 229F 230F 231F 232F 233F 234F 235F 236F 237F 238F 239F 240F 241F 242F 243F 244F 245F 246F 247F 248F 249F 250F 251F 252F 253F 254F 255F 256F 257F 258F 259F 260F 261F 262F 263F 264F 265F 266F 267F 268F 269F 270F 271F 272F 273F 274F 275F 276F 277F 278F 279F 280F 281F 282F 283F 284F 285F 286F 287F 288F 289F 290F 291F 292F 293F 294F 295F 296F 297F 298F 299F 300F 301F 302F 303F 304F 305F 306F 307F 308F 309F 310F 311F 312F 313F 314F 315F 316F 317F 318F 319F 320F 321F 322F 323F 324F 325F 326F 327F 328F 329F 330F 331F 332F 333F 334F 335F 336F 337F 338F 339F 340F 341F 342F 343F 344F 345F 346F 347F 348F 349F 350F 351F 352F 353F 354F 355F 356F 357F 358F 359F 360F 361F 362F 363F 364F 365F 366F 367F 368F 369F 370F 371F 372F 373F 374F 375F 376F 377F 378F 379F 380F 381F 382F 383F 384F 385F 386F 387F 388F 389F 390F 391F 392F 393F 394F 395F 396F 397F 398F 399F 400F 401F 402F 403F 404F 405F 406F 407F 408F 409F 410F 411F 412F 413F 414F 415F 416F 417F 418F 419F 420F 421F 422F 423F 424F 425F 426F 427F 428F 429F 430F 431F 432F 433F 434F 435F 436F 437F 438F 439F 440F 441F 442F 443F 444F 445F 446F 447F 448F 449F 450F 451F 452F 453F 454F 455F 456F 457F 458F 459F 460F 461F 462F 463F 464F 465F 466F 467F 468F 469F 470F 471F 472F 473F 474F 475F 476F 477F 478F 479F 480F 481F 482F 483F 484F 485F 486F 487F 488F 489F 490F 491F 492F 493F 494F 495F 496F 497F 498F 499F 500F 501F 502F 503F 504F 505F 506F 507F 508F 509F 510F 511F 512F 513F 514F 515F 516F 517F 518F 519F 520F 521F 522F 523F 524F 525F 526F 527F 528F 529F 530F 531F 532F 533F 534F 535F 536F 537F 538F 539F 540F 541F 542F 543F 544F 545F 546F 547F 548F 549F 550F 551F 552F 553F 554F 555F 556F 557F 558F 559F 560F 561F 562F 563F 564F 565F 566F 567F 568F 569F 570F 571F 572F 573F 574F 575F 576F 577F 578F 579F 580F 581F 582F 583F 584F 585F 586F 587F 588F 589F 590F 591F 592F 593F 594F 595F 596F 597F 598F 599F 600F 601F 602F 603F 604F 605F 606F 607F 608F 609F 610F 611F 612F 613F 614F 615F 616F 617F 618F 619F 620F 621F 622F 623F 624F 625F 626F 627F 628F 629F 630F 631F 632F 633F 634F 635F 636F 637F 638F 639F 640F 641F 642F 643F 644F 645F 646F 647F 648F 649F 650F 651F 652F 653F 654F 655F 656F 657F 658F 659F 660F 661F 662F 663F 664F 665F 666F 667F 668F 669F 670F 671F 672F 673F 674F 675F 676F 677F 678F 679F 680F 681F 682F 683F 684F 685F 686F 687F 688F 689F 690F 691F 692F 693F 694F 695F 696F 697F 698F 699F 700F 701F 702F 703F 704F 705F 706F 707F 708F 709F 710F 711F 712F 713F 714F 715F 716F 717F 718F 719F 720F 721F 722F 723F 724F 725F 726F 727F 728F 729F 730F 731F 732F 733F 734F 735F 736F 737F 738F 739F 740F 741F 742F 743F 744F 745F 746F 747F 748F 749F 750F 751F 752F 753F 754F 755F 756F 757F 758F 759F 760F 761F 762F 763F 764F 765F 766F 767F 768F 769F 770F 771F 772F 773F 774F 775F 776F 777F 778F 779F 780F 781F 782F 783F 784F 785F 786F 787F 788F 789F 790F 791F 792F 793F 794F 795F 796F 797F 798F 799F 800F 801F 802F 803F 804F 805F 806F 807F 808F 809F 810F 811F 812F 813F 814F 815F 816F 817F 818F 819F 820F 821F 822F 823F 824F 825F 826F 827F 828F 829F 830F 831F 832F 833F 834F 835F 836F 837F 838F 839F 840F 841F 842F 843F 844F 845F 846F 847F 848F 849F 850F 851F 852F 853F 854F 855F 856F 857F 858F 859F 860F 861F 862F 863F 864F 865F 866F 867F 868F 869F 870F 871F 872F 873F 874F 875F 876F 877F 878F 879F 880F 881F 882F 883F 884F 885F 886F 887F 888F 889F 890F 891F 892F 893F 894F 895F 896F 897F 898F 899F 900F 901F 902F 903F 904F 905F 906F 907F 908F 909F 910F 911F 912F 913F 914F 915F 916F 917F 918F 919F 920F 921F 922F 923F 924F 925F 926F 927F 928F 929F 930F 931F 932F 933F 934F 935F 936F 937F 938F 939F 940F 941F 942F 943F 944F 945F 946F 947F 948F 949F 950F 951F 952F 953F 954F 955F 956F 957F 958F 959F 960F 961F 962F 963F 964F 965F 966F 967F 968F 969F 970F 971F 972F 973F 974F 975F 976F 977F 978F 979F 980F 981F 982F 983F 984F 985F 986F 987F 988F 989F 990F 991F 992F 993F 994F 995F 996F 997F 998F 999F 1000F 1001F 1002F 1003F 1004F 1005F 1006F 1007F 1008F 1009F 1010F 1011F 1012F 1013F 1014F 1015F 1016F 1017F 1018F 1019F 1020F 1021F 1022F 1023F 1024F 1025F 1026F 1027F 1028F 1029F 1030F 1031F 1032F 1033F 1034F 1035F 1036F 1037F 1038F 1039F 1040F 1041F 1042F 1043F 1044F 1045F 1046F 1047F 1048F 1049F 1050F 1051F 1052F 1053F 1054F 1055F 1056F 1057F 1058F 1059F 1060F 1061F 1062F 1063F 1064F 1065F 1066F 1067F 1068F 1069F 1070F 1071F 1072F 1073F 1074F 1075F 1076F 1077F 1078F 1079F 1080F 1081F 1082F 1083F 1084F 1085F 1086F 1087F 1088F 1089F 1090F 1091F 1092F 1093F 1094F 1095F 1096F 1097F 1098F 1099F 1100F 1101F 1102F 1103F 1104F 1105F 1106F 1107F 1108F 1109F 1110F 1111F 1112F 1113F 1114F 1115F 1116F 1117F 1118F 1119F 1120F 1121F 1122F 1123F 1124F 1125F 1126F 1127F 1128F 1129F 1130F 1131F 1132F 1133F 1134F 1135F 1136F 1137F 1138F 1139F 1140F 1141F 1142F 1143F 1144F 1145F 1146F 1147F 1148F 1149F 1150F 1151F 1152F 1153F 1154F 1155F 1156F 1157F 1158F 1159F 1160F 1161F 1162F 1163F 1164F 1165F 1166F 1167F 1168F 1169F 1170F 1171F 1172F 1173F 1174F 1175F 1176F 1177F 1178F 1179F 1180F 1181F 1182F 1183F 1184F 1185F 1186F 1187F 1188F 1189F 1190F 1191F 1192F 1193F 1194F 1195F 1196F 1197F 1198F 1199F 1200F 1201F 1202F 1203F 1204F 1205F 1206F 1207F 1208F 1209F 1210F 1211F 1212F 1213F 1214F 1215F 1216F 1217F 1218F 1219F 1220F 1221F 1222F 1223F 1224F 1225F 1226F 1227F 1228F 1229F 1230F 1231F 1232F 1233F 1234F 1235F 1236F 1237F 1238F 1239F 1240F 1241F 1242F 1243F 1244F 1245F 1246F 1247F 1248F 1249F 1250F 1251F 1252F 1253F 1254F 1255F 1256F 1257F 1258F 1259F 1260F 1261F 1262F 1263F 1264F 1265F 1266F 1267F 1268F 1269F 1270F 1271F 1272F 1273F 1274F 1275F 1276F 1277F 1278F 1279F 1280F 1281F 1282F 1283F 1284F 1285F 1286F 1287F 1288F 1289F 1290F 1291F 1292F 1293F 1294F 1295F 1296F 1297F 1298F 1299F 1300F 1301F 1302F 1303F 1304F 1305F 1306F 1307F 1308F 1309F 1310F 1311F 1312F 1313F 1314F 1315F 1316F 1317F 1318F 1319F 1320F 1321F 1322F 1323F 1324F 1325F 1326F 1327F 1328F 1329F 1330F 1331F 1332F 1333F 1334F 1335F 1336F 1337F 1338F 1339F 1340F 1341F 1342F 1343F 1344F 1345F 1346F 1347F 1348F 1349F 1350F 1351F 1352F 1353F 1354F 1355F 1356F 1357F 1358F 1359F 1360F 1361F 1362F 1363F 1364F 1365F 1366F 1367F 1368F 1369F 1370F 1371F 1372F 1373F 1374F 1375F 1376F 1377F 1378F 1379F 1380F 1381F 1382F 1383F 1384F 1385F 1386F 1387F 1388F 1389F 1390F 1391F 1392F 1393F 1394F 1395F 1396F 1397F 1398F 1399F 1400F 1401F 1402F 1403F 1404F 1405F 1406F 1407F 1408F 1409F 1410F 1411F 1412F 1413F 1414F 1415F 1416F 1417F 1418F 1419F 1420F 1421F 1422F 1423F 1424F 1425F 1426F 1427F 1428F 1429F 1430F 1431F 1432F 1433F 1434F 1435F 1436F 1437F 1438F 1439F 1440F 1441F 1442F 1443F 1444F 1445F 1446F 1447F 1448F 1449F 1450F 1451F 1452F 1453F 1454F 1455F 1456F 1457F 1458F 1459F 1460F 1461F 1462F 1463F 1464F 1465F 1466F 1467F 1468F 1469F 1470F 1471F 1472F 1473F 1474F 1475F 1476F 1477F 1478F 1479F 1480F 1481F 1482F 1483F 1484F 1485F 1486F 1487F 1488F 1489F 1490F 1491F 1492F 1493F 1494F 1495F 1496F 1497F 1498F 1499F 1500F 1501F 1502F 1503F 1504F 1505F 1506F 1507F 1508F 1509F 1510F 1511F 1512F 1513F 1514F 1515F 1516F 1517F 1518F 1519F 1520F 1521F 1522F 1523F 1524F 1525F 1526F 1527F 1528F 1529F 1530F 1531F 1532F 1533F 1534F 1535F 1536F 1537F 1538F 1539F 1540F 1541F 1542F 1543F 1544F 1545F 1546F 1547F 1548F 1549F 1550F 1551F 1552F 1553F 1554F 1555F 1556F 1557F 1558F 1559F 1560F 1561F 1562F 1563F 1564F 1565F 1566F 1567F 1568F 1569F 1570F 1571F 1572F 1573F 1574F 1575F 1576F 1577F 1578F 1579F 1580F 1581F 1582F 1583F 1584F 1585F 1586F 1587F 1588F 1589F 1590F 1591F 1592F 1593F 1594F 1595F 1596F 1597F 1598F 1599F 1600F 1601F 1602F 1603F 1604F 1605F 1606F 1607F 1608F 1609F 1610F 1611F 1612F 1613F 1614F 1615F 1616F 1617F 1618F 1619F 1620F 1621F 1622F 1623F 1624F 1625F 1626F 1627F 1628F 1629F 1630F 1631F 1632F 1633F 1634F 1635F 1636F 1637F 1638F 1639F 1640F 1641F 1642F 1643F 1644F 1645F 1646F 1647F 1648F 1649F 1650F 1651F 1652F 1653F 1654F 1655F 1656F 1657F 1658F 1659F 1660F 1661F 1662F 1663F 1664F 1665F 1666F 1667F 1668F 1669F 1670F 1671F 1672F 1673F 1674F 1675F 1676F 1677F 1678F 1679F 1680F 1681F 1682F 1683F 1684F 1685F 1686F 1687F 1688F 1689F 1690F 1691F 1692F 1693F 1694F 1695F 1696F 1697F 1698F 1699F 1700F 1701F 1702F 1703F 1704F 1705F 1706F 1707F 1708F 1709F 1710F 1711F 1712F 1713F 1714F 1715F 1716F 1717F 1718F 1719F 1720F 1721F 1722F 1723F 1724F 1725F 1726F 1727F 1728F 1729F 1730F 1731F 1732F 1733F 1734F 1735F 1736F 1737F 1738F 1739F 1740F 1741F 1742F 1743F 1744F 1745F 1746F 1747F 1748F 1749F 1750F 1751F 1752F 1753F 1754F 1755F 1756F 1757F 1758F 1759F 1760F 1761F 1762F 1763F 1764F 1765F 1766F 1767F 1768F 1769F 1770F 1771F 1772F 1773F 1774F 1775F 1776F 1777F 1778F 1779F 1780F 1781F 1782F 1783F 1784F 1785F 1786F 1787F 1788F 1789F 1790F 1791F 1792F 1793F 1794F 1795F 1796F 1797F 1798F 1799F 1800F 1801F 1802F 1803F 1804F 1805F 1806F 1807F 1808F 1809F 1810F 1811F 1812F 1813F 1814F 1815F 1816F 1817F 1818F 1819F 1820F 1821F 1822F 1823F 1824F 1825F 1826F 1827F 1828F 1829F 1830F 1831F 1832F 1833F 1834F 1835F 1836F 1837F 1838F 1839F 1840F 1841F 1842F 1843F 1844F 1845F 1846F 1847F 1848F 1849F 1850F 1851F 1852F 1853F 1854F 1855F 1856F 1857F 1858F 1859F 1860F 1861F 1862F 1863F 1864F 1865F 1866F 1867F 1868F 1869F 1870F 1871F 1872F 1873F 1874F 1875F 1876F 1877F 1878F 1879F 1880F 1881F 1882F 1883F 1884F 1885F 1886F 1887F 1888F 1889F 1890F 1891F 1892F 1893F 1894F 1895F 1896F 1897F 1898F 1899F 1900F 1901F 1902F 1903F 1904F 1905F 1906F 1907F 1908F 1909F 1910F 1911F 1912F 1913F 1914F 1915F 1916F 1917F 1918F 1919F 1920F 1921F 1922F 1923F 1924F 1925F 1926F 1927F 1928F 1929F 1930F 1931F 1932F 1933F 1934F 1935F 1936F 1937F 1938F 1939F 1940F 1941F 1942F 1943F 1944F 1945F 1946F 1947F 1948F 1949F 1950F 1951F 1952F 1953F 1954F 1955F 1956F 1957F 1958F 1959F 1960F 1961F 1962F 1963F 1964F 1965F 1966F 1967F 1968F 1969F 1970F 1971F 1972F 1973F 1974F 1975F 1976F 1977F 1978F 1979F 1980F 1981F 1982F 1983F 1984F 1985F 1986F 1987F 1988F 1989F 1990F 1991F 1992F 1993F 1994F 1995F 1996F 1997F 1998F 1999F 2000F 2001F 2002F 2003F 2004F 2005F 2006F 2007F 2008F 2009F 2010F 2011F 2012F 2013F 2014F 2015F 2016F 2017F 2018F 2019F 2020F 2021F 2022F 2023F 2024F 2025F 2026F 2027F 2028F 2029F 2030F 2031F 2032F 2033F 2034F 2035F 2036F 2037F 2038F 2039F 2040F 2041F 2042F 2043F 2044F 2045F 2046F 2047F 2048F 2049F 2050F 2051F 2052F 2053F 2054F 2055F 2056F 2057F 2058F 2059F 2060F 2061F 2062F 2063F 2064F 2065F 2066F 2067F 2068F 2069F 2070F 2071F 2072F 2073F 2074F 2075F 2076F 2077F 2078F 2079F 2080F 2081F 2082F 2083F 2084F 2085F 2086F 2087F 2088F 2089F 2090F 2091F 2092F 2093F 2094F 2095F 2096F 2097F 2098F 2099F 2100F 2101F 2102F 2103F 2104F 2105F 2106F 2107F 2108F 2109F 2110F 2