

**Soigner les animaux
de compagnie est
votre passion.**

**Partager ce quotidien
avec vos clients
devrait être simple.**

Boîte à outils pour les réseaux
sociaux dédiée à l'analyseur
cellulaire IDEXX inVue Dx™



IDEXX

Merci d'avoir téléchargé la boîte à outils pour les réseaux sociaux !

1. Enregistrez les photos du fichier .ZIP sur votre smartphone, votre tablette ou votre ordinateur.
2. Importez la photo sur les canaux des réseaux sociaux de votre clinique.
3. Copiez et collez le texte de la publication parmi les suggestions ci-dessous.
4. Programmez la publication et interagissez avec les commentaires ou les messages que vous recevez.

Idées de publications pour les réseaux sociaux

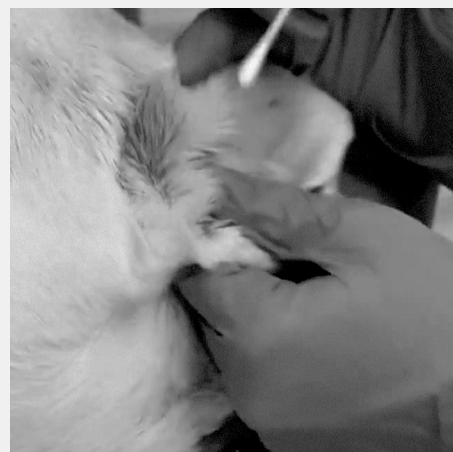
Exemples de texte de publication

Notre nouvel analyseur nous permet une analyse plus approfondie de la maladie de votre animal. Un simple prélèvement sanguin et nous recevons les résultats de votre animal en 10 minutes.

Excellente nouvelle ! Notre nouvel analyseur interne fournit des résultats de diagnostic supplémentaires en seulement 10 minutes, permettant un diagnostic et des traitements plus rapides pour vos animaux.

Nouvelle avancée technologique ! Notre clinique s'est équipé d'un nouvel analyseur automatisant la cytologie auriculaire. Cet analyseur fournit des résultats précis et rapides en 10 minutes, ce qui nous permet des réponses et un traitement plus rapides pour votre animal !

Exemples de photos



Conseils pour les réseaux sociaux

- + Partager des publications pédagogiques et des rappels utiles aux propriétaires d'animaux ! Par exemple, expliquer l'importance de prise de sang régulière, notamment quand leur animal est malade.
- + Présenter des photos et des vidéos de votre équipe effectuant des tests de diagnostic pour sensibiliser les propriétaires d'animaux aux raisons de ces tests et pour mettre en évidence leur importance.
- + Partager des histoires de patients guéris (avec la permission des propriétaires de l'animal) pour montrer à quel point ces tests peuvent détecter précocement des problèmes et permettre un traitement rapide et efficace.
- + Discuter avec les personnes qui vous suivent ! Encourager les propriétaires d'animaux à vous poser des questions dans la section « Commentaires » ou à vous envoyer des messages directs. Ces interactions aident à construire une communauté et à renforcer la relation avec le propriétaire de l'animal.
- + Souligner les nouvelles acquisitions technologiques de votre clinique pour mettre en valeur votre engagement à prodiguer des soins de haute qualité aux animaux de compagnie.

+ + + + +