

**Sabemos cuánto se  
esfuerza por cuidar  
a las mascotas.**

**Comunicarlo a los  
clientes debería ser  
sencillo.**

Kit de herramientas para redes  
sociales del Analizador celular  
IDEXX inVue Dx™



**IDEXX**

# ¡Gracias por descargar el kit de herramientas para redes sociales!

1. Guarde las fotos del archivo .ZIP en su smartphone, tableta u ordenador.
2. Suba la imagen a las redes sociales de su clínica.
3. Copie y pegue el texto sugerido para publicaciones más abajo.
4. Programe la publicación e interactúe con los comentarios y mensajes que reciba.

## Ideas para publicaciones en redes sociales

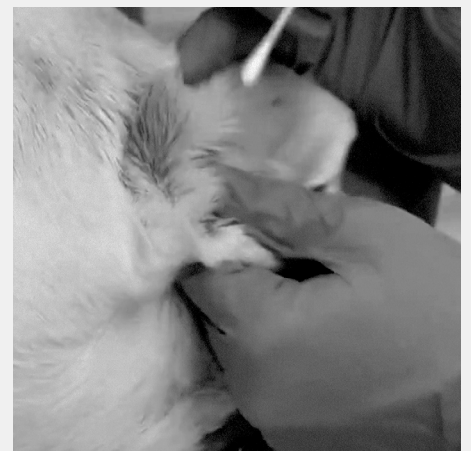
### Ejemplos de texto para publicaciones

Nuestro nuevo analizador proporciona información más detallada sobre la salud de su mascota enferma. Con solo una muestra de sangre, obtendremos resultados de su mascota en 10 minutos.

¡Novedades emocionantes! Nuestro nuevo analizador en clínica ofrece resultados diagnósticos adicionales en 10 minutos, permitiendo un diagnóstico y tratamiento más rápidos para el bienestar de sus queridas mascotas.

¡Nueva tecnología en nuestra clínica! Hemos incorporado a nuestra clínica un analizador que automatiza la citología óptica. Este analizador proporciona resultados rápidos y precisos en solo 10 minutos, lo que permite ofrecer respuestas más rápidas y un tratamiento más temprano para su mascota.

### Ejemplos de fotos



# Consejos sobre redes sociales

- + Comparta publicaciones educativas y recordatorios útiles con los tutores.  
Por ejemplo, explique la importancia de realizar análisis de sangre periódicos, especialmente cuando la mascota esté enferma.
- + Muestre fotografías y vídeos de su equipo mientras realiza pruebas diagnósticas para formar a los tutores sobre el «por qué» y para destacar su valor.
- + Comparta casos de éxito de pacientes (con el permiso del tutor ) para mostrar cómo estas pruebas pueden detectar problemas de forma temprana y permitir un tratamiento puntual y eficaz.
- + ¡Interactúe con sus seguidores! Anime a los tutores a formular preguntas en los comentarios o enviar mensajes directos. Estas interacciones ayudan a crear una comunidad y refuerzan la relación con el tutor.
- + Resalte la incorporación de la nueva tecnología en su clínica para mostrar su compromiso con unos cuidados de la más alta calidad para las mascotas.

+ + + + +